

Herzlich Willkommen in Ostfriesland...

Die Ferienwohnung "Manslagt", welche in einen restaurierten Gulfhof ("Uplewarder Grashaus") integriert ist, befindet sich in absoluter Alleinlage in der Gemeinde Krummhörn, nur ca. 1000m vom Deich entfernt und daher absolut küstennah.

In direkter Nachbarschaft liegt der Campener Leuchtturm, der höchste Leuchtturm Deutschlands.

10km westlich der Ferienwohnung befindet sich der beliebte, malerische Urlaubsort Greetsiel.

Unzählige Radwanderwege ziehen sich durch die gesamte Gemeinde und die scheinbar endlose Weite Ostfrieslands beginnt direkt vor der Tür...



Willkommen im "Uplewarder Grashaus"



*„Moderne trifft
Nostalgie...“*

*Ferienwohnung im
Herzen
Ostfrieslands...*



FewoSo

Ferienwohnung Sohn

Ihre Ansprechpartnerin:

*Christina Sohn
Hainstr. 153
42109 Wuppertal
Tel.: 0172-2527894*

www.fewoso.com

E-Mail: info@fewoso.com



FewoSo

Ferienwohnung Sohn

www.fewoso.com
Tel.: 0172-2527894

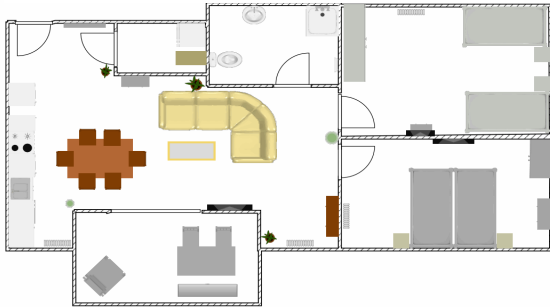
E-Mail: info@fewoso.com

FERIENWOHNUNG

Die Ferienwohnung "Manslagt" hat eine Größe von 77qm zzgl. 23 qm mit Schrägen.

Das Highlight bietet eine im Wohnbereich anliegende Loggia

Die Wohnung verfügt über zwei Schlafbereiche und bietet vier Personen ausreichend Platz und Wohncomfort.



AUSSTATTUNG

- Küche (mit Backofen, Ceranfeld, Spülmaschine, Kühlschrank mit Gefrierfach, Mikrowelle, Kaffeemaschine, Toaster, Wasserkocher, ...)
- 3 LCD Flachbildfernseher
- Waschmaschine, Trockner
- Fussbodenheizung
- PKW Stellplatz
- W-LAN & Festnetztelefon
- zusätzliches Kinderspielzimmer im Scheunentrakt u.u.m.



Standort

Das „Uplewarder Grashaus“ befindet sich ca. 15km nördlich von Emden inmitten der Gemeinde Krummhörn. Diese beginnt nordwestlich dieser alten Seehafenstadt und zieht sich direkt entlang an der Nordseeküste bis zum malerischen Urlaubsort Greetsiel mit seiner berühmten nostalgisch gehaltenen Fischereiflotte (siehe Foto oben), welcher sich ca. 10km westlich der Ferienwohnung ansiedelt.

